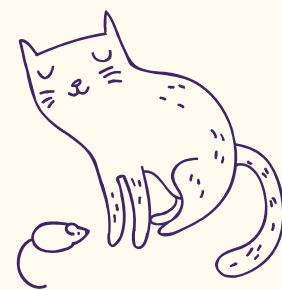




신현유치원

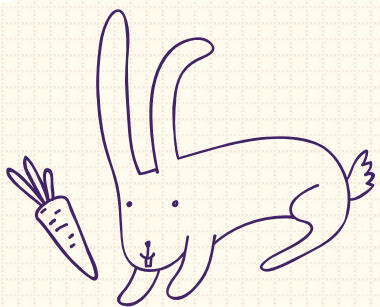


입학 설명 안내

2022학년도

# 목차

## 신현유치원 입학설명 안내



- 1 원훈 및 중점 교육
- 2 연간 행사 및 견학
- 3 교육과정 특색교육
- 4 방과후과정 특색교육
- 5 방과후 특성화 교육
- 6 유치원 행사 및 견학 활동 사진





## 1. 원혼 및 중점 교육

### — 원혼

1

하나님을 사랑하는 어린이

2

서로 돕는 어린이

3

지혜로운 어린이

### — 중점 교육

02

#### \* 인성교육

- 기본적인 가치관과 도덕성, 이타성을 중시하는 인성교육
- 개인의 성향과 창의성 존중을 바탕으로 하는 교육

04

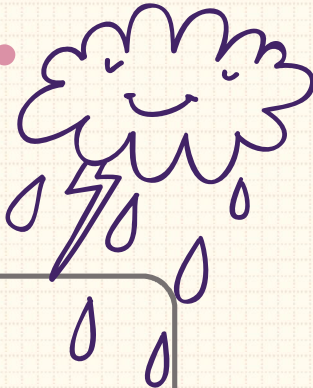
#### \* 자연친화교육

- 맑은 '혼'과 '영'을 가지고 건강한 몸으로 행할 수 있는 인간 형성
- 생명을 보살피고 존중하며 생명을 기르고 자연과의 관계를 맺어갈 수 있는 인간 형성

06

#### \* 창의성 교육

- 새로운 생각을 해내는 힘



## 2. 연간 행사 및 견학

<b>3월</b> <ul style="list-style-type: none"> <li>· 입학식</li> <li>· 전통장 담그기(소)</li> <li>· 개미마을 숲체험</li> <li>· 유아교육진흥원 (놀이체험)</li> </ul>	<b>4월</b> <ul style="list-style-type: none"> <li>· 식목일 씨앗심기</li> <li>· 봄농사(모종심기)</li> <li>· 1학기 체력측정</li> <li>· 농장체험(사)</li> <li>· 남부과학관(소)</li> <li>· 인성스페셜데이</li> </ul>	<b>5월</b> <ul style="list-style-type: none"> <li>· 어린이날 행사</li> <li>· 쿠키클래스 수업</li> <li>· 전통장가르기(소)</li> <li>· 학부모 참여수업</li> <li>· 찾아오는 안전교육</li> </ul>	<b>6월</b> <ul style="list-style-type: none"> <li>· 학부모 상담</li> <li>· 단오 행사</li> <li>· 유아교육진흥원 (놀이체험)</li> <li>· 농장체험(사)</li> <li>· 안산정상등반(민)</li> <li>· 인성스페셜데이</li> </ul>	<b>7월</b> <ul style="list-style-type: none"> <li>· 원내 물놀이</li> <li>· 동시낭송대회</li> <li>· 찾아오는 성교육</li> <li>· 여름방학식</li> </ul>	<b>8월</b> <ul style="list-style-type: none"> <li>· 유아교육진흥원(방)</li> <li>· 개학식</li> <li>· 가을농사(무,배추)</li> <li>· 도서관 견학</li> </ul>
<b>9월</b> <ul style="list-style-type: none"> <li>· 민속놀이 한마당</li> <li>· 도서대여 프로그램</li> <li>· 농장체험(사)</li> <li>· 교통안전교육</li> <li>· 인성스페셜데이</li> </ul>	<b>10월</b> <ul style="list-style-type: none"> <li>· 학부모 참여수업</li> <li>· 남부과학관(민)</li> <li>· 키즈오토파크(소)</li> <li>· 쿠키클래스 수업</li> </ul>	<b>11월</b> <ul style="list-style-type: none"> <li>· 학부모 상담</li> <li>· 졸업, 수료사진 촬영</li> <li>· 김장 체험</li> <li>· 농장체험(사)</li> <li>· 인성스페셜데이</li> </ul>	<b>12월</b> <ul style="list-style-type: none"> <li>· 음악회</li> <li>· 뮤지컬 공연</li> <li>· 산타잔치</li> <li>· 겨울산 등반</li> <li>· 겨울방학식</li> </ul>	<b>1월</b> <ul style="list-style-type: none"> <li>· 개학식</li> <li>· 도자기 공방 체험</li> <li>· 소방서 견학(민)</li> </ul>	<b>2월</b> <ul style="list-style-type: none"> <li>· 졸업여행</li> <li>· 초등학교견학</li> <li>· 수료 및 졸업식</li> <li>· 봄방학</li> </ul>

3

- 생일축하- 매월 첫 주 금요일
- 개미마을 숲 체험 - 7세-매월 첫주 월요일 / 6세- 매월 둘째 넷째주 월요일 / 5세-매월 셋째주 월요일
- 재난대피훈련- 매월 마지막주 / \*학사 일정은 원사정에 따라 변동 될 수 있습니다.



\* 교육과정 운영 시간 AM 9:00 ~ PM 2:00

### 3. 교육과정 특색교육

#### 숲체험활동

- 7세: 생태 텃밭수업(연 12회)/개미마을 숲체험 매달 1회
- 6세: 전문가 선생님과 진행하는 숲 체험 활동 매달 2회 및 안산 숲 체험
- 5세: 농장 체험(연 8회)/개미마을 숲체험 매달 1회 및 안산 숲체험

#### 안전교육

- 공통: 7대 안전교육 일정에 따라 매주 진행  
(찾아오는 안전교육-전문가 수업, 체험활동 위주로 진행)

#### 인성교육

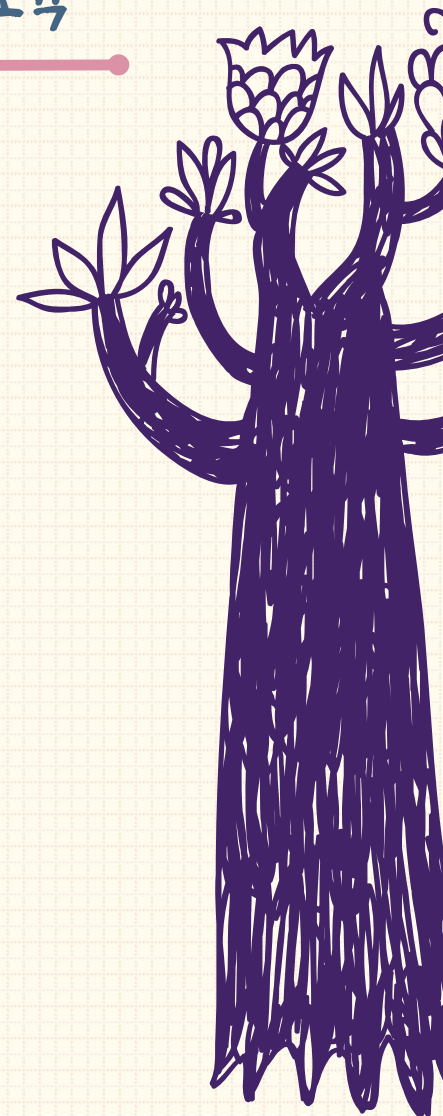
- 공통: 인성 성품 주제 맞게 매달 진행
- 인성 스페셜데이: 혼합연령으로 형제 수업 진행

#### 독서활동

- 공통: 원내 도서관을 활용한 책 읽기, 도서대여 프로그램
- 7세: 도서를 활용한 통합교육(문학놀이)

#### 현장체험학습

- 연령별 놀이주제에 따라 매달 1~2회 체험학습



\*방과후과정 운영 시간 AM 8:00 ~ PM 16:30

## 4. 방과후과정 특색교육

### 만3세

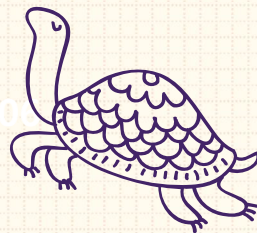
- 언어활동(쉬운책 읽기)
- 수 활동(퍼즐, 패턴, 도형)
- 미술 활동(색칠하기, 오리기 등)
- 신체활동(여러가지 도구 활동)
- 이야기 할머니 동화 듣기

### 만4세

- 언어활동(책읽기)
- 수활동(칠교과정, 오르다)
- 종이접기(주제별)
- 신체활동(홀라후프)

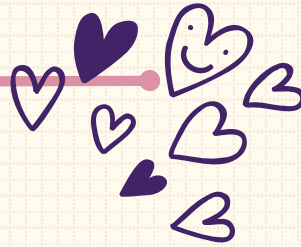
### 만5세

- 언어활동  
(동시 및 전래동요를 통한 한글지도)
- 수활동(칠교2과정)
- 종이접기(종이접기 기본형)
- 신체활동 (줄넘기)





## 5. 오후 특성화 교육



\*특성화 수업은 신청자에 한해 4월 부터 8개월간 진행이 됩니다.

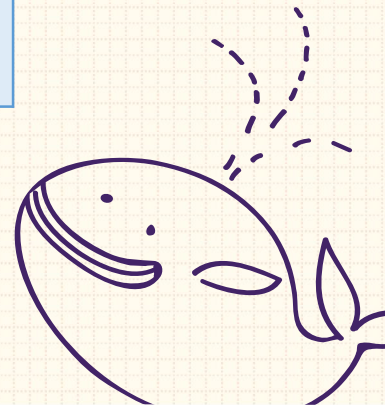
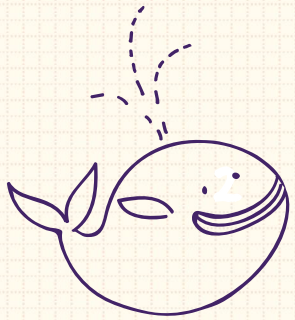
\*특성화 수업은 과목별로 수업시간이 다르며, 전문 강사선생님의 수업으로 진행됩니다.

\*신청 인원수에 따라 요일이 변동 될 수 있습니다.

만3세	월	화	수	목	금
	키즈엠 영어(30분)	교실영어	아이하람 놀이수학(50분)	교실영어	교실영어

만4세	월	화	수	목	금
	키즈엠 영어(30분)	교실영어	축구 (60분)	아이하람 놀이수학(50분)	미술 (50분)

만5세	월	화	수	목	금
	키즈엠 영어(30분)	교실영어	아이하람 놀이수학(50분)	축구 (60분)	미술 (50분)





## 6. 유치원 행사 사진



입학식



생일축하



어린이날



부활절예배



봄농사



봄소풍



안전체험교육



인성스페셜데이







## 6. 유치원 행사 사진



원내 물놀이



동시낭송대회



민속놀이한마당



추수감사예배



참여수업



음악회



산타잔치



졸업 및 수료







## 현장체험학습 3월 ~4월



씨앗심기



유아교육진흥원



구강검진 1차



농장방문(감자심기)



전통장담그기



화원견학



개미마을(3월)



개미마을(4월)







## 현장체험학습 5월 ~6월



자전거 교육



단오체험



생태텃밭활동



농장(감자수확)



전통장가르기



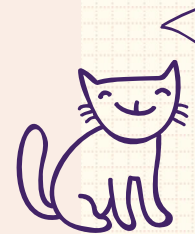
안산숲체험



개미마을(5월)



개미마을(6월)







## 현장체험학습 7월 ~ 8월



난타체험



경찰박물관(비대면)



농업박물관(비대면)



농장(옥수수수확)



나라사랑교육(비대면)



수확체험



개미마을(7월)



개미마을(8월)







## 현장체험학습 9월 ~10월



어린이 도서관



천연염색체험



농장(땅콩수확)



농장(고구마수확)



안산숲체험



김구 박물관



개미마을(9월)



개미마을(10월)







# 현장체험학습 11월 ~ 12월



신기한 놀이터



다문화박물관



구강검진 2차



농장방문(무수확)



다문화 교육



김장체험



키즈오토파크



개미마을(11월)







# 현장체험학습 1월 ~2월



아리수체험관



환경사랑홍보관



과학관 체험



뮤지컬 관람



눈놀이



소방서견학

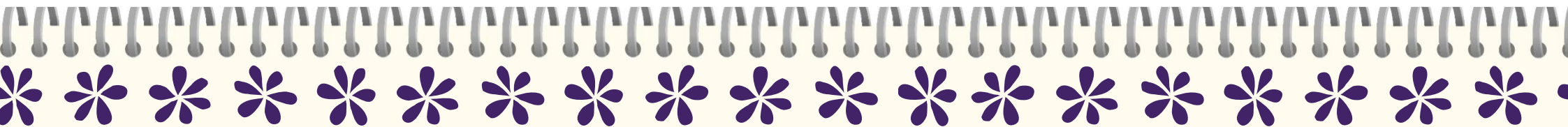


겨울숲체험



졸업여행





감사합니다

